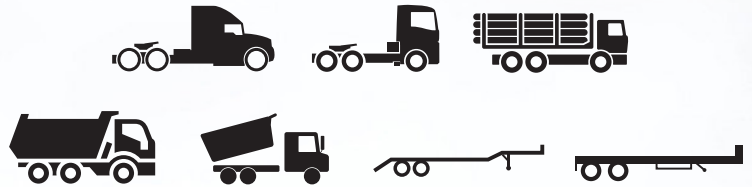


# 504C

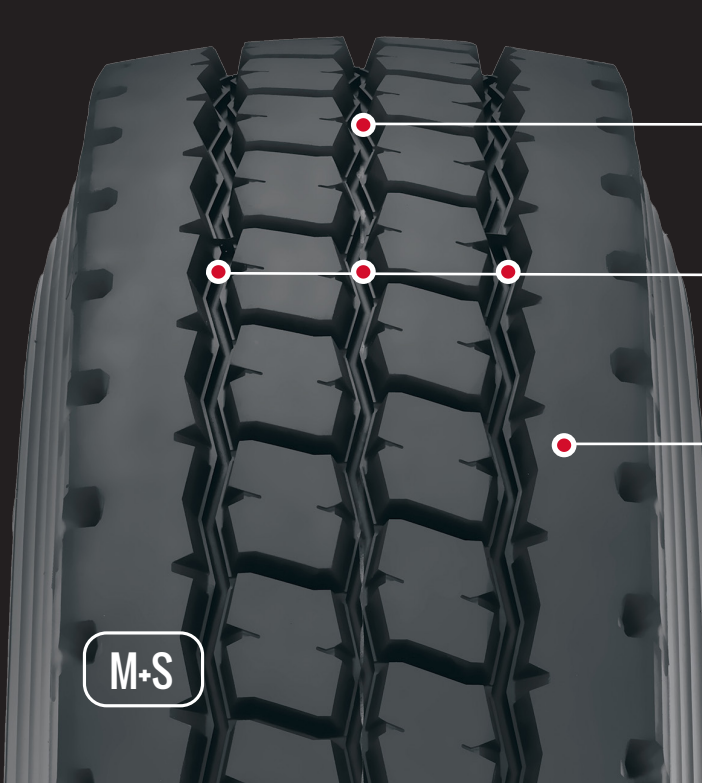
- SEMELLE DURABLE
- ADHÉRENCE OPTIMISÉE
- CONSTRUCTION ROBUSTE



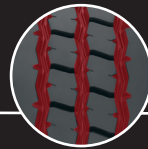
M+S

### TRACTION LONGUE DURÉE

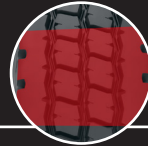
Le tout nouveau 504C représente l'innovation en matière de durabilité toutes positions pour une utilisation intensive sur route ou hors route. L'indice de charge H du 504C signifie une durabilité et une traction sur sol mouillé ou sec supérieures. La protection exceptionnelle de sa carcasse et le profil plus large de sa semelle assurent une plus longue durée de vie et un rechapage optimisé.



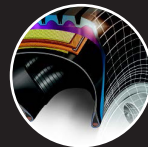
**Rainures étagées en forme d'entonnoir**  
Favorisent l'éjection des cailloux et réduisent les dommages causés à la semelle.



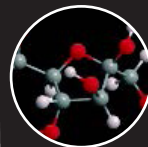
**Rainures sur toute la circonférence**  
Trois rainures circonférentielles au sillon central profond permettent une meilleure évacuation de l'eau durant toute la vie utile de la semelle d'origine.



**Bande de roulement élargie**  
Fournit une empreinte plus stable pour une longue durée de vie de la semelle d'origine, une meilleure adhérence, un excellent freinage sur sol mouillé et un plus fort potentiel de rechapage.



**Ceintures d'une grande robustesse**  
Protège de la perforation causée par la rouille ou les cailloux tout en minimisant la génération de chaleur.



**Composé résistant aux entailles et ébréchures**  
Un composé évolué offre une résistance aux entailles et aux ébréchures sans compromettre ses propriétés antiusure.

### DIMENSIONS ET FICHE TECHNIQUE

DIMENSION	NO PIÈCE	ÉQUIVALENCE EN PLI	POIDS DU PNEU (lb)	DIM. JANTE (po)		DIMENSIONS PNEU GONFLÉ (po)		PROFONDEUR DE SEMELLE 1/32 po	DIMENSIONS SOUS CHARGE (po)			CHARGE MAXIMALE (lb) @ MAX PSI		VITESSE MAXIMALE (KPH)
				PREF	ALT	LARGEUR HORS TOUT	DIAMÈTRE HORS TOUT		RAYON STATIQUE	TOURS/MILLE	LARGEUR HORS TOUT	SIMPLE	DOUBLE	
255/70R22.5	120150441	16H	91.0	7.50	8.25	9.8	36.8	20	17.2	567	10.8	5510 @ 120	5070 @ 120	109
275/70R22.5	120150442	18J	114.8	8.25	8.25	10.9	38.3	22	17.8	546	11.9	6940 @ 131	6395 @ 131	109
11R22.5	120150432	16H	125.2	8.25	7.50	11.0	42.0	24	19.7	496	12.1	6610 @ 120	6005 @ 120	109
11R24.5	120150434	16H	134.8	8.25	7.50	11.1	44.0	24	20.6	473	12.2	7160 @ 120	6610 @ 120	109

Les pneus Yokohama sont sujets à un processus de développement en constante évolution. Pneus Yokohama Canada se réserve donc le droit de modifier les spécifications de ses produits en tout temps sans avis préalable ni obligation.



#### YOKOHAMA EMERGENCY SERVICE - 1.800.282.1570

Avec une multitude de services offerts, le programme YES de Yokohama répond à vos besoins d'assistance routière d'urgence de votre parc en matière de pneus partout au Canada et les États Unis.