

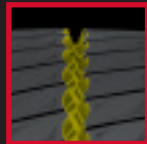
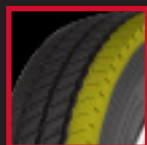
# 121T™

- HAUTE EFFICACITÉ
- TRACTION EXCEPTIONNELLE
- CONÇU POUR DURER
- DÉSIGNÉ TROIS PICS DE MONTAGNE FLOCON DE NEIGE



### PNEU DE REMORQUE QUATRE-SAISONS POUR TRANSPORT RÉGIONAL

Le 121T est un tout nouveau pneu de remorque de 17,5 pouces conçu spécifiquement pour les trajets régionaux. Sa semelle distinctive et son épaulement rigide sont parfaits pour les remorques à plateau surbaissé et pour poids lourds, dans toutes les conditions météorologiques.



#### TRACTION EXCEPTIONNELLE

##### RAINURES SERPENTINES

Élimine efficacement l'eau sous la semelle et maximise la traction sur les chaussées mouillées et enneigées.

#### CARACTÉRISTIQUES DE LA BARRETTE CONCAVE

Les caractéristiques concaves de la barrette, conçues avec précision, offrent une traction supplémentaire sur chaussée mouillée ou glissante.

#### CONÇU POUR DURER

##### CONCEPTION RIGIDE DES ÉPAULEMENTS

Réduit le risque d'usure étagée des épaulements et améliore la stabilité en ligne droite.

#### RAINURES ÉTAGÉES EN FORME D'ENTONNOIR

Empêchent les pierres et les débris d'atteindre le fond de la rainure où des dommages à la carcasse peuvent se produire.

#### HAUTE EFFICACITÉ

##### DESSIN DE LA SEMELLE À TROIS RAINURES

Assure une faible résistance au roulement et réduit le bruit extérieur.

DIMENSION	NO PIÈCE	ÉQUIVALENCE EN PLI	POIDS DU PNEU (lb)	DIM. JANTE (po)		DIMENSIONS PNEU GONFLÉ(po)		PROFONDEUR DE SEMELLE 1/32 po	DIMENSIONS SOUS CHARGE (po)			CHARGE MAXIMALE (lb) @ MAX PSI		VITESSE MAXIMALE (KPH)
				PREF	ALT	LARGEUR HORS TOUT	DIAMÈTRE HORS TOUT		RAYON STATIQUE	TOURS/MILLE	LARGEUR HORS TOUT	SIMPLE	DOUBLE	
215/75R17.5	120112104	16H	62.2	6.0	6.75	8.4	30.6	15	14.1	686	9.2	4805 @ 123	4540 @ 123	110
235/75R17.5	120112105	16H	71.0	6.75	7.50	9.4	31.7	15	14.5	665	10.4	6005 @ 127	5675 @ 127	110
245/70R17.5	120112106	18J	78.7	7.50	6.75	9.8	31.3	15	14.4	670	10.4	6005 @ 131	5675 @ 131	110

CECI EST UN PNEU À ROULEMENT LIBRE

Il doit être utilisé exclusivement sur les essieux de remorque et ne doit pas être monté dans une autre position. Yokohama ne sera pas responsable de toute réclamation éventuelle au titre de la garantie ou de la responsabilité concernant des pneus à roulement libre montés en dehors de ces recommandations.

Les pneus Yokohama sont soumis à un processus de développement continu. Yokohama Tire Canada se réserve le droit de modifier les spécifications des produits à n'importe quel moment, sans préavis ni obligations.



#### YOKOHAMA EMERGENCY SERVICE - 1.800.282.1570

Avec une multitude de services offerts, le programme YES de Yokohama répond à vos besoins d'assistance routière d'urgence de votre parc en matière de pneus partout au Canada et les États Unis.